

Erasmus+

# IDeRBlog



Christian Aspalter

## Fehlerrückmeldesysteme - Diskussionsgrundlage

Landesinstitut für  
Pädagogik und Medien  
**SAARLAND**



**PH**  
Wien

**KPH** KIRCHLICHE  
PÄDAGOGISCHE  
HOCHSCHULE  
WIEN/KREMS

**TU**  
Graz  
Graz University of Technology



Grundschule St. Ingbert  
Albert-Weisgerber-Schule

# IDeRBlog: Fehlerrückmeldesysteme

## Fragen:

- Für wen wird rückgemeldet?
  - LeL: brauchen vor allem diagnostischen Überblick
  - SuS: brauchen konkrete Anleitung zur Verbesserung ihrer RS
- In welchem System der Rückmeldung befinden wir uns (Textproduktion/Übungen)?
- Was ist diagnostisch und technisch möglich?

# IDeRBlog: Fehlerrückmeldesysteme

Fehlerrückmeldung für LeL/SuS (freie Textarbeit):

- Fehlerhäufigkeit in untersch. Kategorien
- Hinweis darauf, was das Instrument finden kann und was nicht
- Anleitung/Link für eigenen Übungspool
- Vorschläge/Link bez. ext. Übungspool

# IDeRBlog: Fehlerrückmeldesysteme

Fehlerrückmeldung für SuS - *Übungsteil (1)*:

- Übungen auch zu Themen außerhalb des Kategorienrasters möglich (z.B. Zeichensetzung, das-dass [?], ...)
- Unmittelbares Feedback auf Eingabefehler
- Konzept einer RS-Strategie zu Übungsthemenfeld (Wo? Wie?)

# IDeRBlog: Fehlerrückmeldesysteme

## Fehlerrückmeldung für SuS - *Übungsteil* (2):

- richtig
  - motivierend
  - klar/selbsterklärend
  - anleitend
- Strategie der *Fehlervermeidung* vor Regelwissen [D]

# IDeRBlog: Fehlerrückmeldesysteme

## Fehlerrückmeldung für SuS - *Übungsteil (3)*:

- Unmittelbares Feedback auf Eingabefehler
  - systemgebunden
  - so einfach wie möglich
  - so freundlich wie möglich
  - nach Möglichkeit grafisch



Schreiben

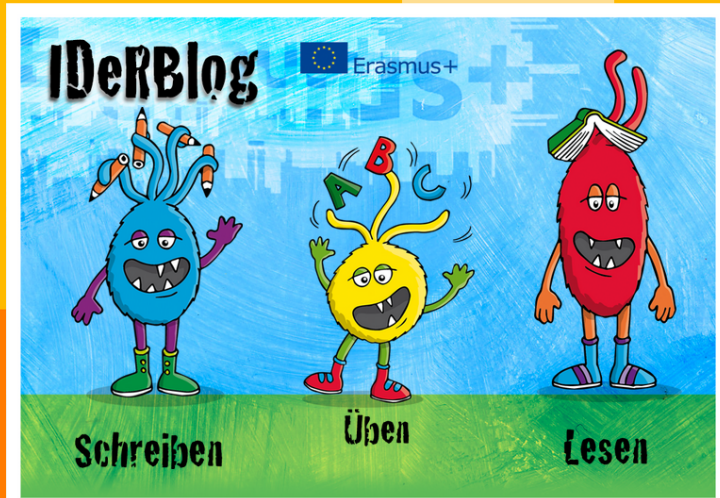


Üben



Lesen

# IDeRBlog: Fehlerrückmeldesysteme



Herzlichen Dank eure  
Aufmerksamkeit und für  
die rege Diskussion!